

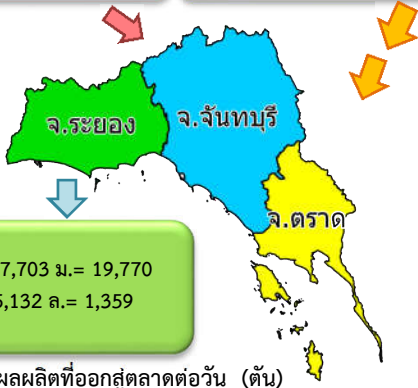
สรุปสถานการณ์ผลไม้ภาคตะวันออก ปี 2565 ณ วันที่ 28 เมษายน 2565

1. ปริมาณผลผลิตที่ยังไม่เก็บเกี่ยว

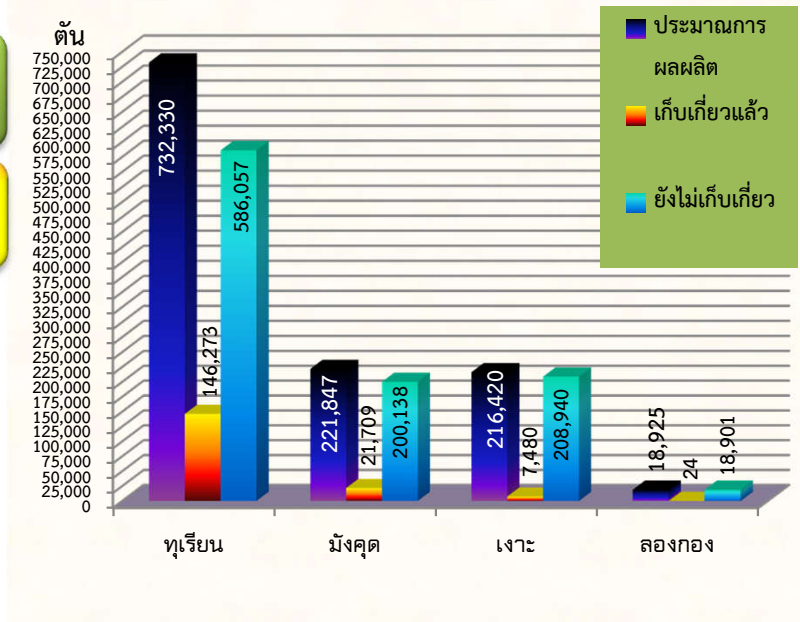
ปริมาณผลผลิต รวมทั้งสิ้น 1,189,522 ตัน
ปริมาณผลผลิตที่ยังไม่เก็บเกี่ยว 1,014,036 ตัน (85.25%)

ท.= 408,745 ม.=140,476
ง.= 97,372 ล.= 13,977

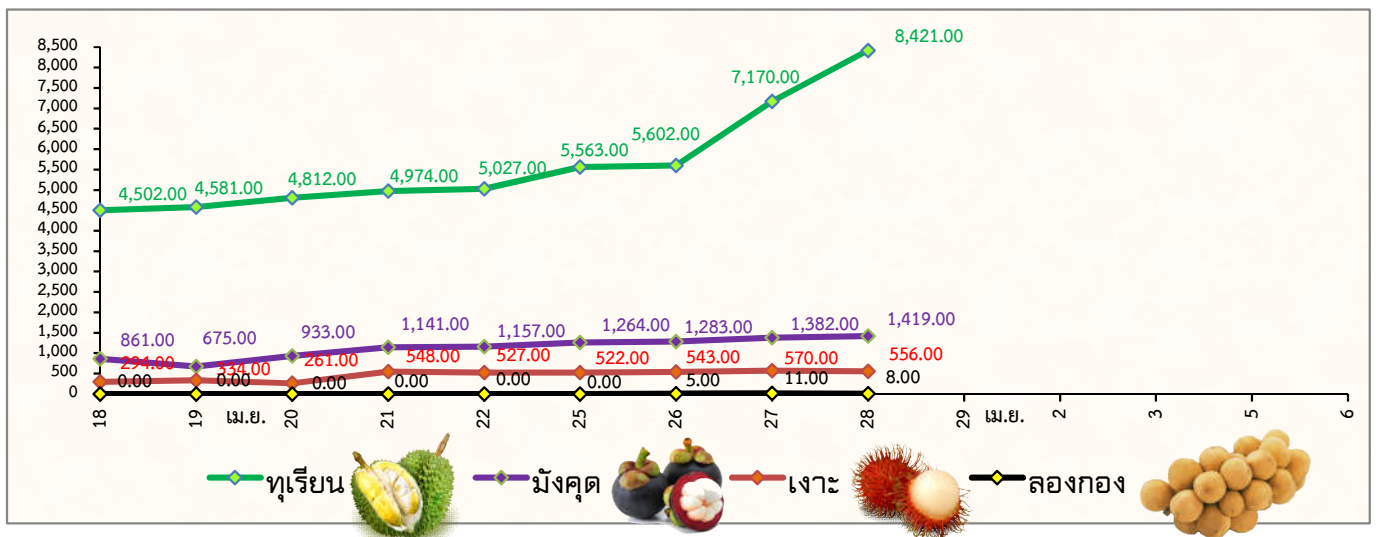
ท.= 59,609 ม.= 39,892
ง.= 106,436 ล.= 3,565



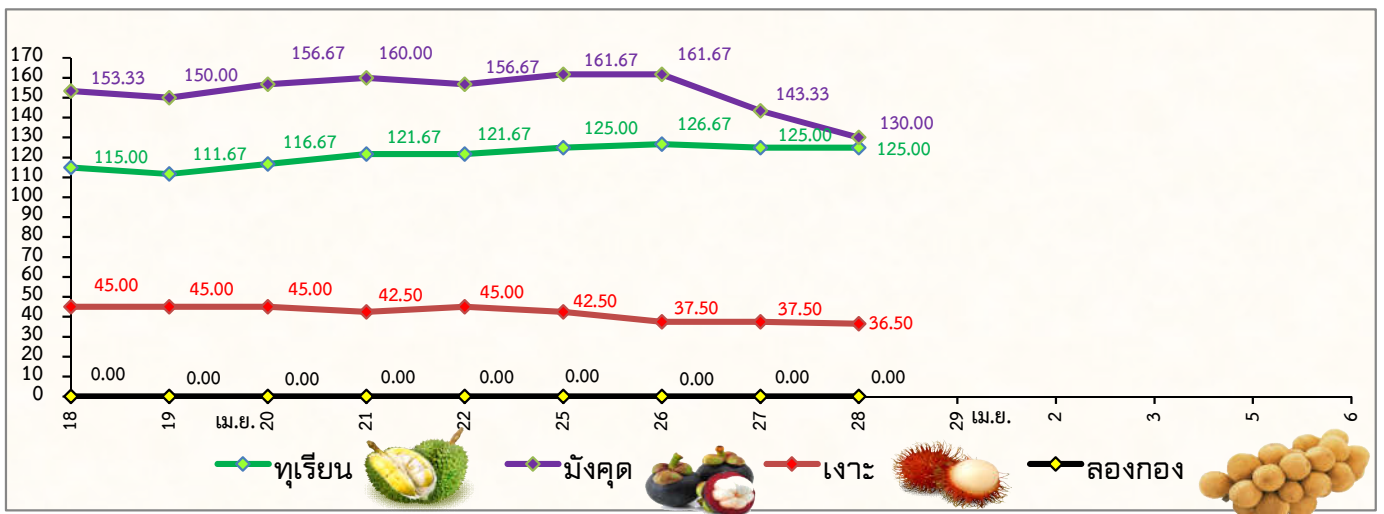
ท.= 117,703 ม.= 19,770
ง.= 5,132 ล.= 1,359



2. ปริมาณผลผลิตที่ออกสู่ตลาดต่อวัน (ตัน)



3. ราคาผลไม้เกรดเฉลี่ย 3 จังหวัด ในแต่ละวัน (บาท/กก.)



หมายเหตุ เป็นข้อมูลเพื่อใช้ในการบริหารโครงการบริหารจัดการผลไม้ ปี 2565

จัดทำโดย ศูนย์ปฏิบัติการเฝ้าระวังและติดตามสถานการณ์ผลไม้ภาคตะวันออก สำนักงานส่งเสริมและพัฒนาการเกษตรที่ 3 จังหวัดระยอง